

POLIS

Pesatura posizioni apicali

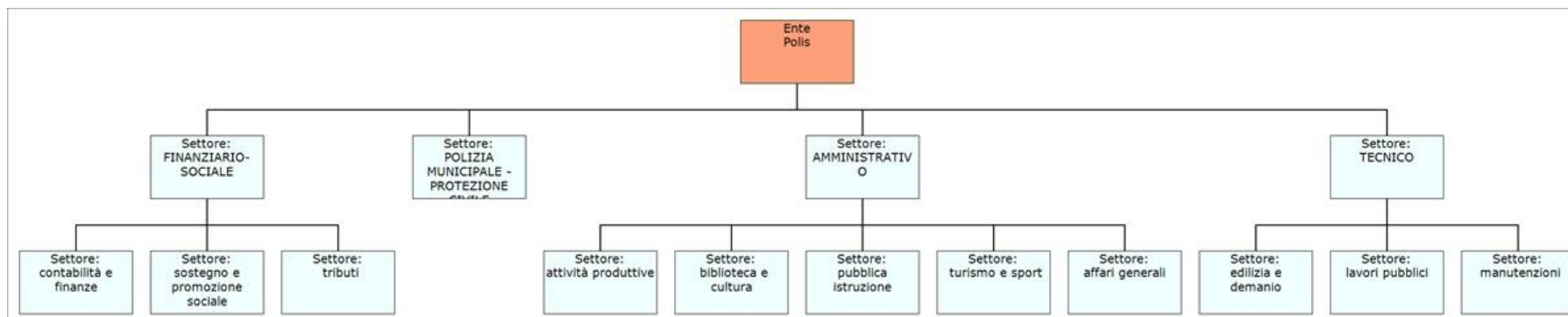
Indice

- 1. La struttura organizzativa dell'Ente**
- 2. Categorie e fattori di valutazione**
- 3. Pesi assegnati alle singole posizioni apicali**
 - 3.1 FINANZIARIO- SOCIALE
 - 3.2 POLIZIA MUNICIPALE - PROTEZIONE CIVILE
 - 3.3 AMMINISTRATIVO
 - 3.4 TECNICO
- 4. Valorizzazione monetaria delle retribuzioni di posizione**
- 5. Quadro di riepilogo dei pesi**

1. La struttura organizzativa dell'Ente

Polis - Pesatura posizioni apicali

Organigramma del'Ente



2. Categorie e fattori di valutazione

Categorie di valutazione oggetto di pesatura:

Categoria	Professionalità necessaria
Descrizione	Concerne l'insieme di competenze e capacità individuali che il titolare della singola posizione deve possedere al fine di svolgere in modo ottimale i compiti caratterizzanti l'incarico affidato e le criticità associabili al ruolo occupato.
Peso ponderato	25%
Nome fattore	Descrizione fattore
Conoscenze necessarie	Riguarda l'insieme di cognizioni necessarie per svolgere con consapevolezza, responsabilità ed indipendenza, il ruolo assegnato; tali conoscenze vengono misurate dal punto di vista tecnico (titolo di studio e specializzazione richiesta per la specifica posizione), giuridico (livello di competenze giuridiche ed amministrative richiesto per la specifica posizione), e gestionale (capacità organizzative e di coordinamento necessarie per la specifica posizione)
Esperienza necessaria	Riguarda il patrimonio di informazioni e conoscenze acquisite sul campo, funzionale allo svolgimento dei compiti attribuiti alla specifica posizione; tale esperienza può essere stata accumulata nell'Ente, nell'ambito di mansioni specialistiche attinenti la posizione e/o a capo di organizzazioni complesse
Aggiornamento necessario	Riguarda la tempestività e la frequenza con cui acquisire informazioni al fine di garantire un presidio responsabile, efficace ed efficiente della singola posizione occupata; la natura delle informazioni può riguardare lo specifico ambito operativo della posizione oppure concernere il funzionamento complessivo dell'Ente

Categoria	Responsabilità
Descrizione	Concerne l'entità, l'ampiezza e la rilevanza delle scelte che il singolo titolare della posizione apicale deve compiere per ottemperare ai compiti caratterizzanti il proprio ruolo
Peso ponderato	25%
Nome fattore	Descrizione fattore
Giuridico-formale	Riguarda la rilevanza esterna dei provvedimenti che il titolare della posizione può assumere nell'espletamento dei propri compiti
Economiche	Attiene alla dimensione ed alla rilevanza delle risorse finanziarie gestite, sia in termini di entrate che di spese gestite
Organizzativa	Riguarda l'entità dell'attività di coordinamento concernente la singola posizione apicale e quantificabile attraverso la verifica del numero di posizioni direttive rispondenti e dal numero di dipendenti controllati

Categoria	Complessità direzionale
Descrizione	Riguarda la strutturazione, la parcellizzazione, la trasversalità dei compiti ed i riflessi tecnologici e relazionali di ogni singola posizione
Peso ponderato	25%
Nome fattore	Descrizione fattore
Complessità tecnico-operativa	Concerne il grado di disomogeneità e di variabilità dei compiti, delle mansioni e delle attività attribuiti alla specifica posizione, combinati con l'insieme dei vincoli, di natura tecnica e/o amministrativa, incidenti sul processo gestionale della specifica posizione

Polis - Pesatura posizioni apicali

Relazioni interne	Attiene alla numerosità, alla frequenza, alla tipologia ed all'intensità dei rapporti intrattenuti con strutture ed organismi (politici e tecnico amministrativi) interni all'Ente
Relazioni esterne	Attiene alla numerosità, alla frequenza, alla tipologia ed all'intensità dei rapporti intrattenuti con strutture ed organismi esterni all'Ente
Fabbisogno di innovazione	Riguarda l'entità, la rilevanza strategica ed il gap da colmare attraverso l'innovazione dei processi riguardanti l'attività operativa dell'intera area presidiata dalla singola posizione apicale

Categoria	Rilevanza strategica
Descrizione	Concerne l'importanza relativa che l'organo esecutivo (giunta) attribuisce alla singola posizione apicale per il perseguimento degli obiettivi da conseguire nell'arco del mandato
Peso ponderato	25%
Nome fattore	Descrizione fattore
Innovazione gestionale interna dell'ente	Riguarda il contributo atteso dalla specifica posizione apicale al miglioramento dei meccanismi decisionali e gestionali interni all'Ente, unitamente alla capacità di incidere sulle soluzioni di razionalizzazione delle risorse finanziarie ed alla possibilità di favorire la diffusione delle tecnologie informatiche
Miglioramento nei rapporti con la collettività	Attiene al grado di esposizione all'esterno della singola posizione ed alla capacità di incidere sul miglioramento delle relazioni con la collettività
Realizzazione delle priorità strategiche dell'ente	Riguarda la rilevanza e la trasversalità della singola posizione rispetto alle priorità strategiche determinate dall'organo esecutivo

3. Pesi assegnati alle singole posizioni apicali

3.1 FINANZIARIO- SOCIALE

Pesi

Professionalità necessaria	
Conoscenze necessarie	5
Esperienza necessaria	2
Aggiornamento necessario	0
Responsabilità	
Giuridico-formale	4
Economiche	1
Organizzativa	4
Complessità direzionale	
Complessità tecnico-operativa	3
Relazioni interne	3
Relazioni esterne	0
Fabbisogno di innovazione	0
Rilevanza strategica	
Innovazione gestionale interna dell'ente	1
Miglioramento nei rapporti con la collettività	2
Realizzazione delle priorità strategiche dell'ente	0

3.2 POLIZIA MUNICIPALE - PROTEZIONE CIVILE

Pesi

Professionalità necessaria	
Conoscenze necessarie	1
Esperienza necessaria	5
Aggiornamento necessario	4
Responsabilità	
Giuridico-formale	4
Economiche	3
Organizzativa	0
Complessità direzionale	
Complessità tecnico-operativa	3
Relazioni interne	1
Relazioni esterne	4
Fabbisogno di innovazione	5
Rilevanza strategica	
Innovazione gestionale interna dell'ente	3
Miglioramento nei rapporti con la collettività	2
Realizzazione delle priorità strategiche dell'ente	5

3.3 AMMINISTRATIVO

Pesi

Professionalità necessaria	
Conoscenze necessarie	3
Esperienza necessaria	0
Aggiornamento necessario	2
Responsabilità	
Giuridico-formale	4
Economiche	1
Organizzativa	3
Complessità direzionale	
Complessità tecnico-operativa	4
Relazioni interne	0
Relazioni esterne	0
Fabbisogno di innovazione	1
Rilevanza strategica	
Innovazione gestionale interna dell'ente	1
Miglioramento nei rapporti con la collettività	4
Realizzazione delle priorità strategiche dell'ente	4

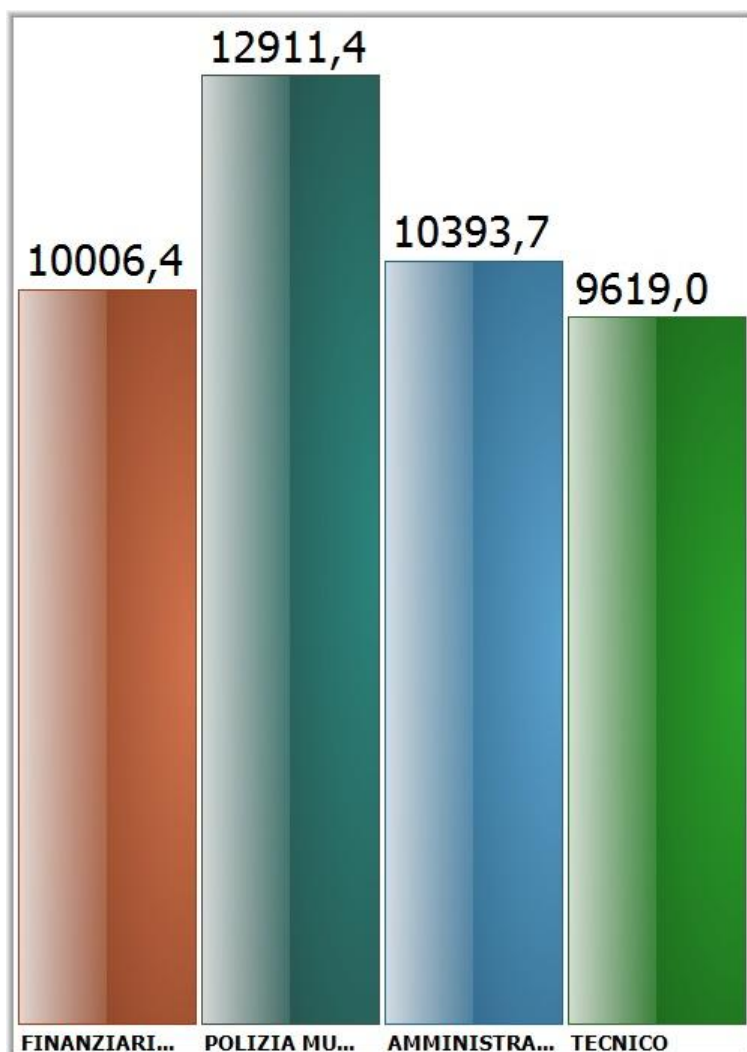
3.4 TECNICO

Pesi

Professionalità necessaria	
Conoscenze necessarie	0
Esperienza necessaria	3
Aggiornamento necessario	3
Responsabilità	
Giuridico-formale	1
Economiche	1
Organizzativa	2
Complessità direzionale	
Complessità tecnico-operativa	3
Relazioni interne	4
Relazioni esterne	0
Fabbisogno di innovazione	3
Rilevanza strategica	
Innovazione gestionale interna dell'ente	0
Miglioramento nei rapporti con la collettività	2
Realizzazione delle priorità strategiche dell'ente	1

4. Valorizzazione monetaria delle retribuzioni di posizione

Valori



Unità organizzativa	Valore	Valore percentuale
FINANZIARIO- SOCIALE	10.006,35	23,31%
POLIZIA MUNICIPALE - PROTEZIONE CIVILE	12.911,42	30,08%
AMMINISTRATIVO	10.393,69	24,21%
TECNICO	9.619,00	22,41%

Ammontare complessivo delle retribuzioni di posizione da erogare: 42.930,46

5. Quadro di riepilogo dei pesi

Quadro di riepilogo dei pesi assegnati alle singole posizioni apicali

	P1	P2	P3	P4
Conoscenze necessarie	5	1	3	0
Esperienza necessaria	2	5	0	3
Aggiornamento necessario	0	4	2	3
Totale Professionalità necessaria	7	10	5	6
Totale pesato 25,00%	1,75	2,50	1,25	1,50
Giuridico-formale	4	4	4	1
Economiche	1	3	1	1
Organizzativa	4	0	3	2
Totale Responsabilità	9	7	8	4
Totale pesato 25,00%	2,25	1,75	2,00	1,00
Complessità tecnico-operativa	3	3	4	3
Relazioni interne	3	1	0	4
Relazioni esterne	0	4	0	0
Fabbisogno di innovazione	0	5	1	3
Totale Complessità direzionale	6	13	5	10

Polis - Pesatura posizioni apicali

Totale pesato 25,00%	1,50	3,25	1,25	2,50
Innovazione gestionale interna dell'ente	1	3	1	0
Miglioramento nei rapporti con la collettività	2	2	4	2
Realizzazione delle priorità strategiche dell'ente	0	5	4	1
Totale Rilevanza strategica	3	10	9	3
Totale pesato 25,00%	0,75	2,50	2,25	0,75

Legenda

Riferimento	Unità organizzativa
P1	FINANZIARIO- SOCIALE
P2	POLIZIA MUNICIPALE - PROTEZIONE CIVILE
P3	AMMINISTRATIVO
P4	TECNICO

Polis - Pesatura posizioni apicali